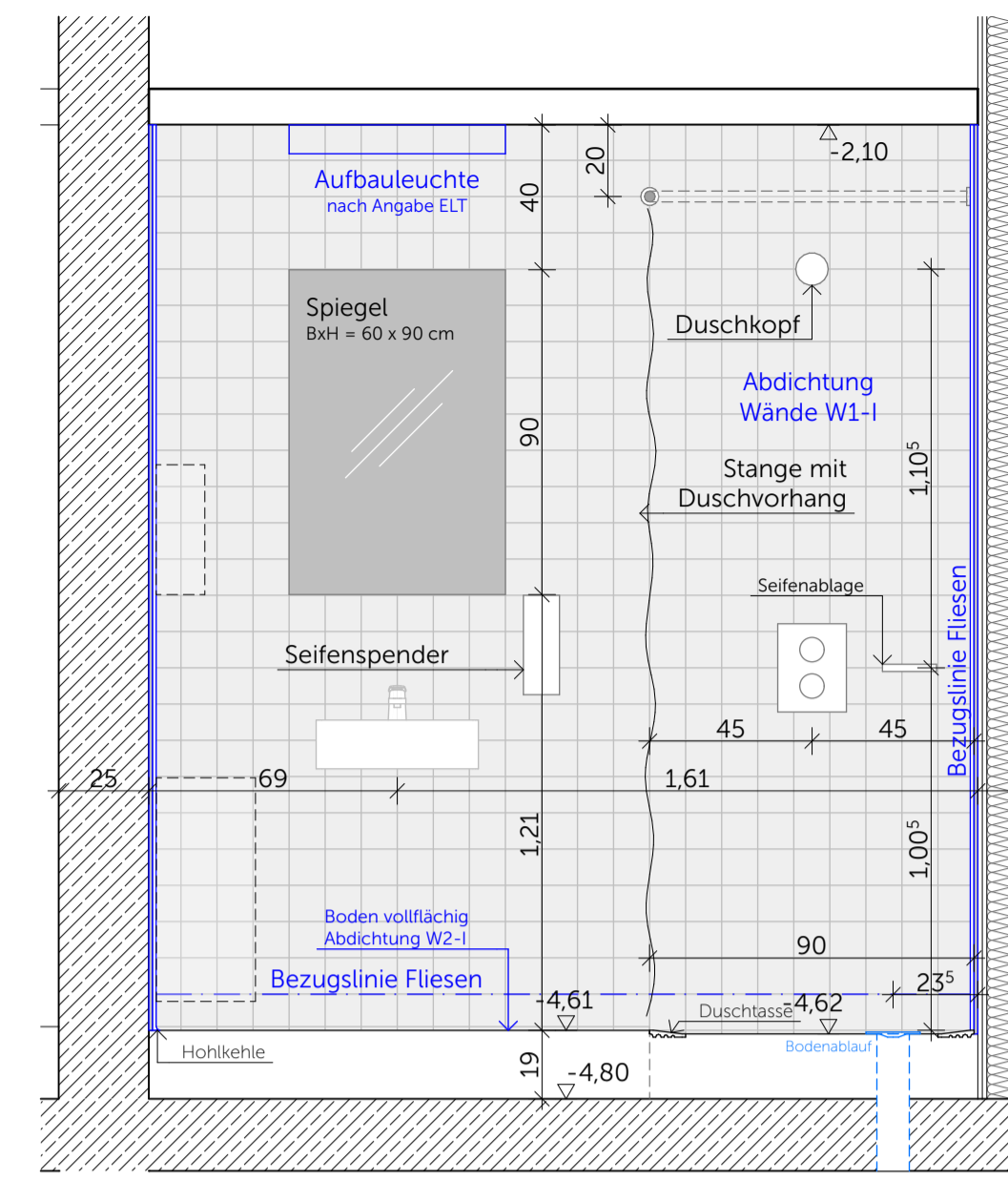
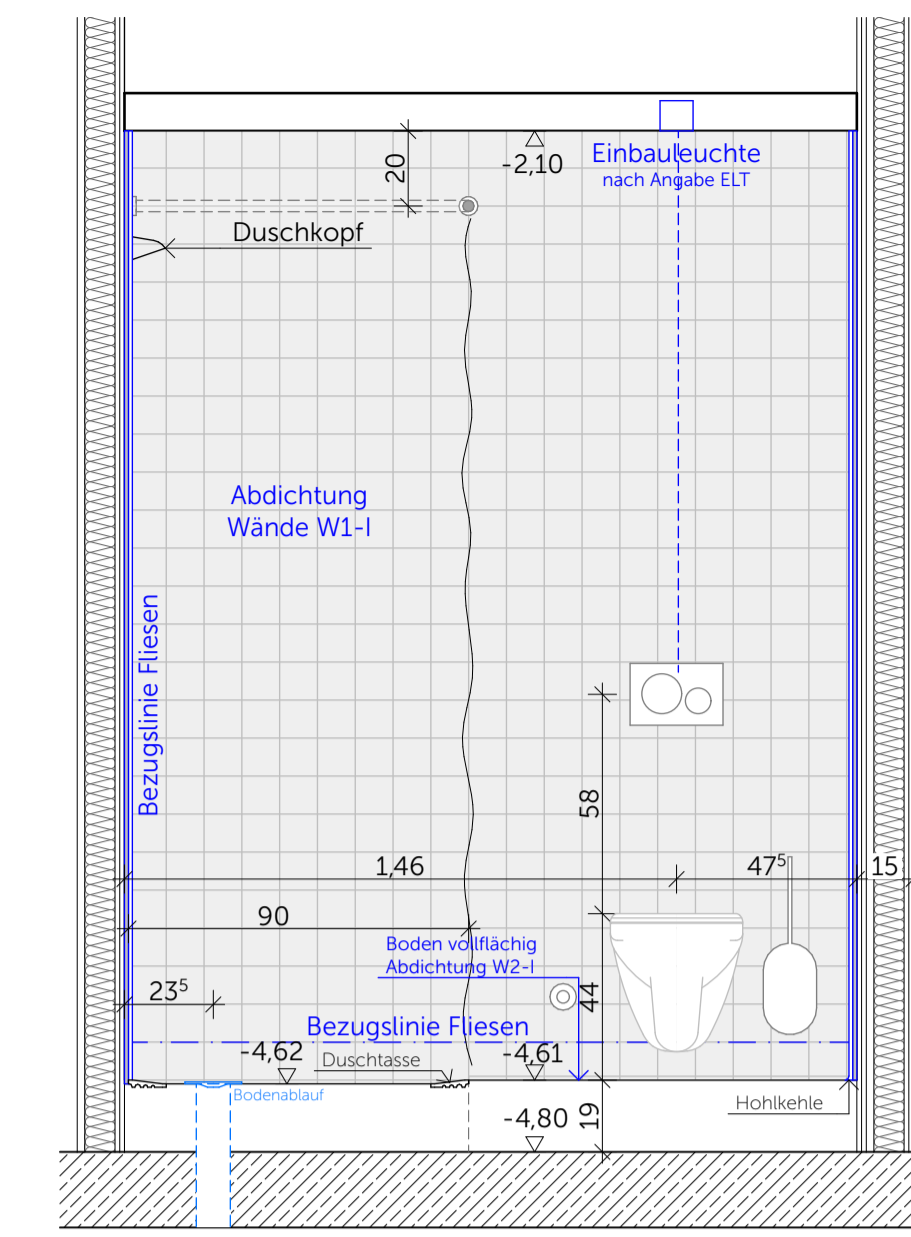


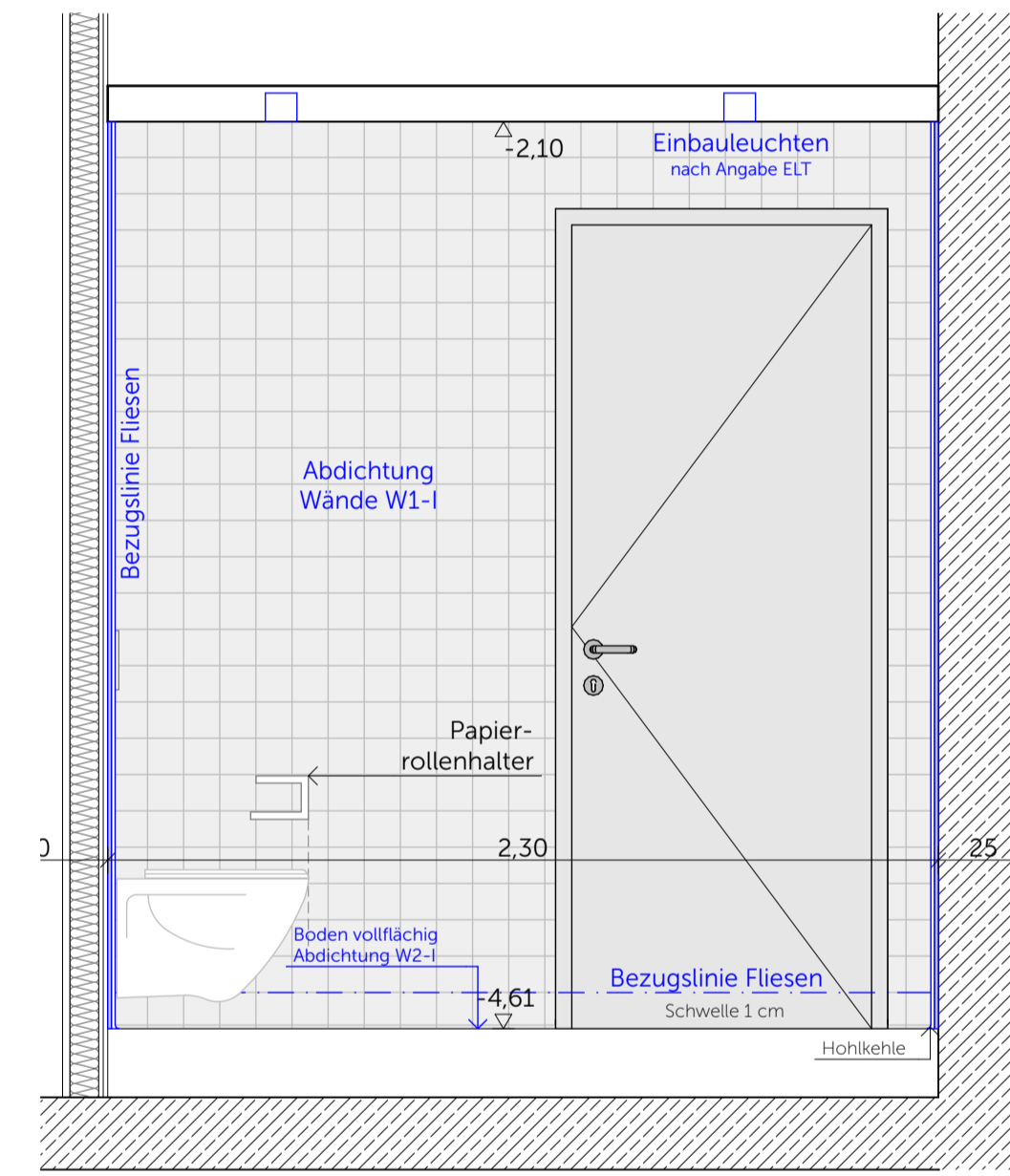
Grundriss Fliesenpiegel



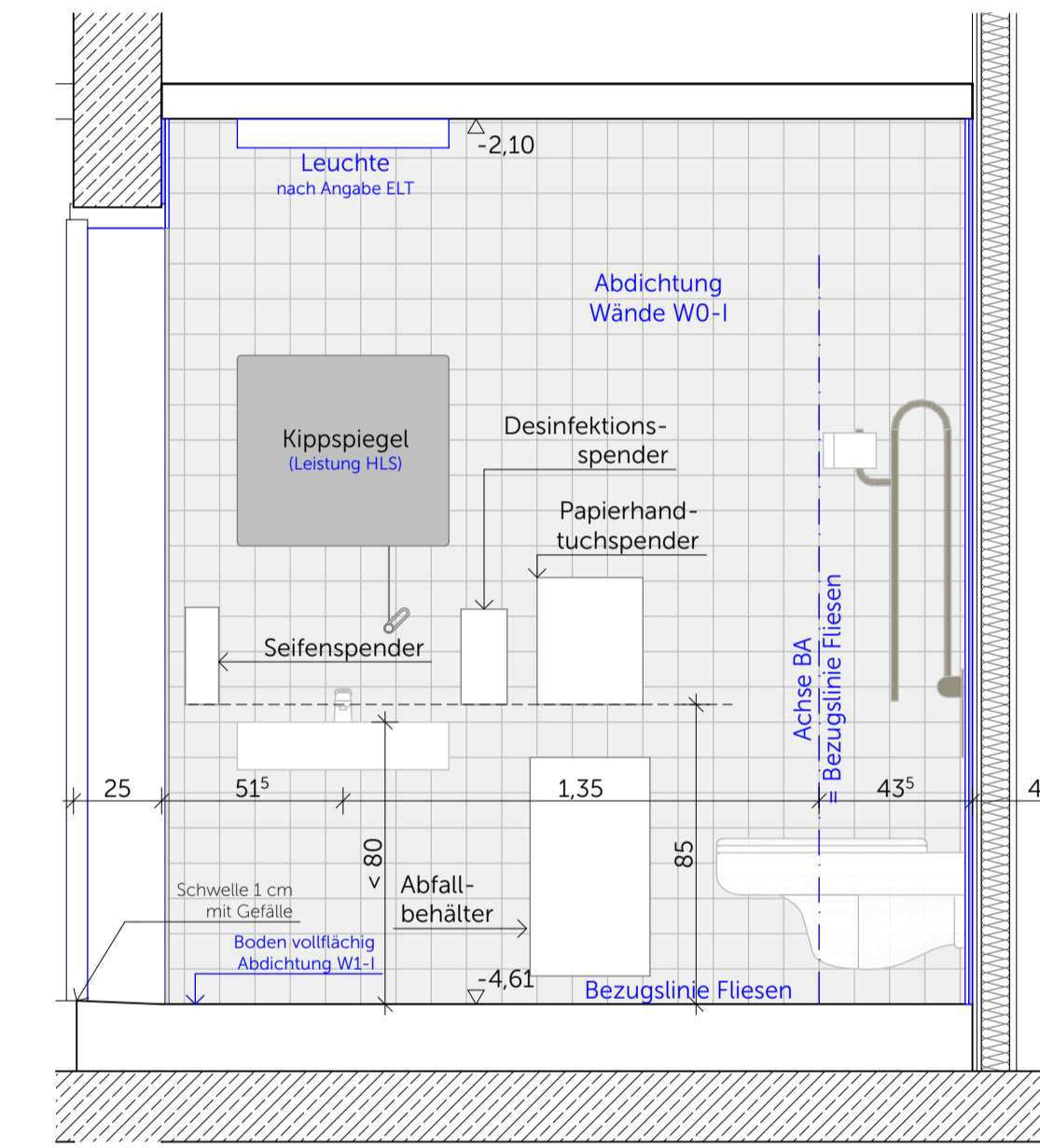
Wandansicht A, WC S.-1.12.2



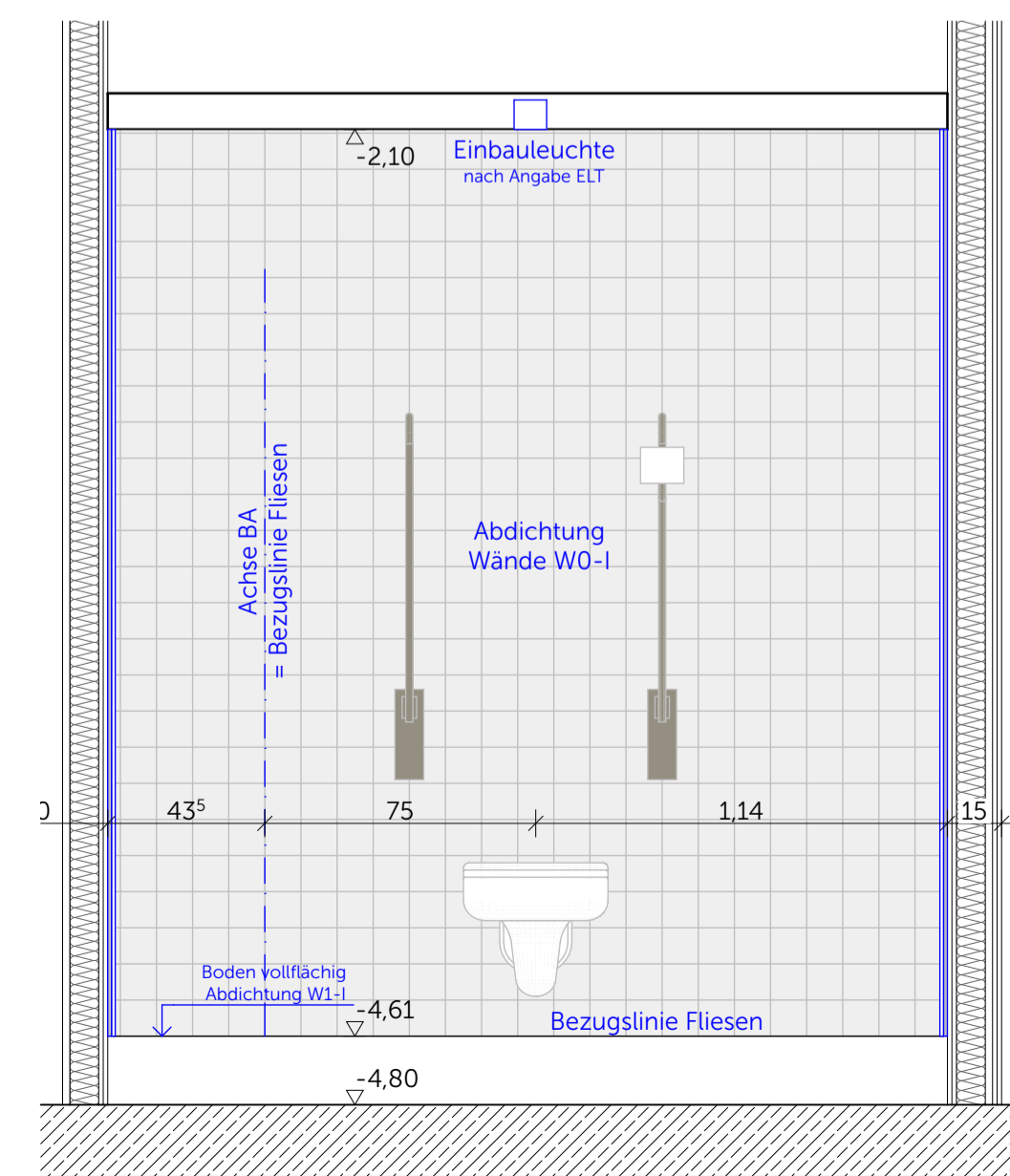
Wandansicht B, WC S.-1.12.2



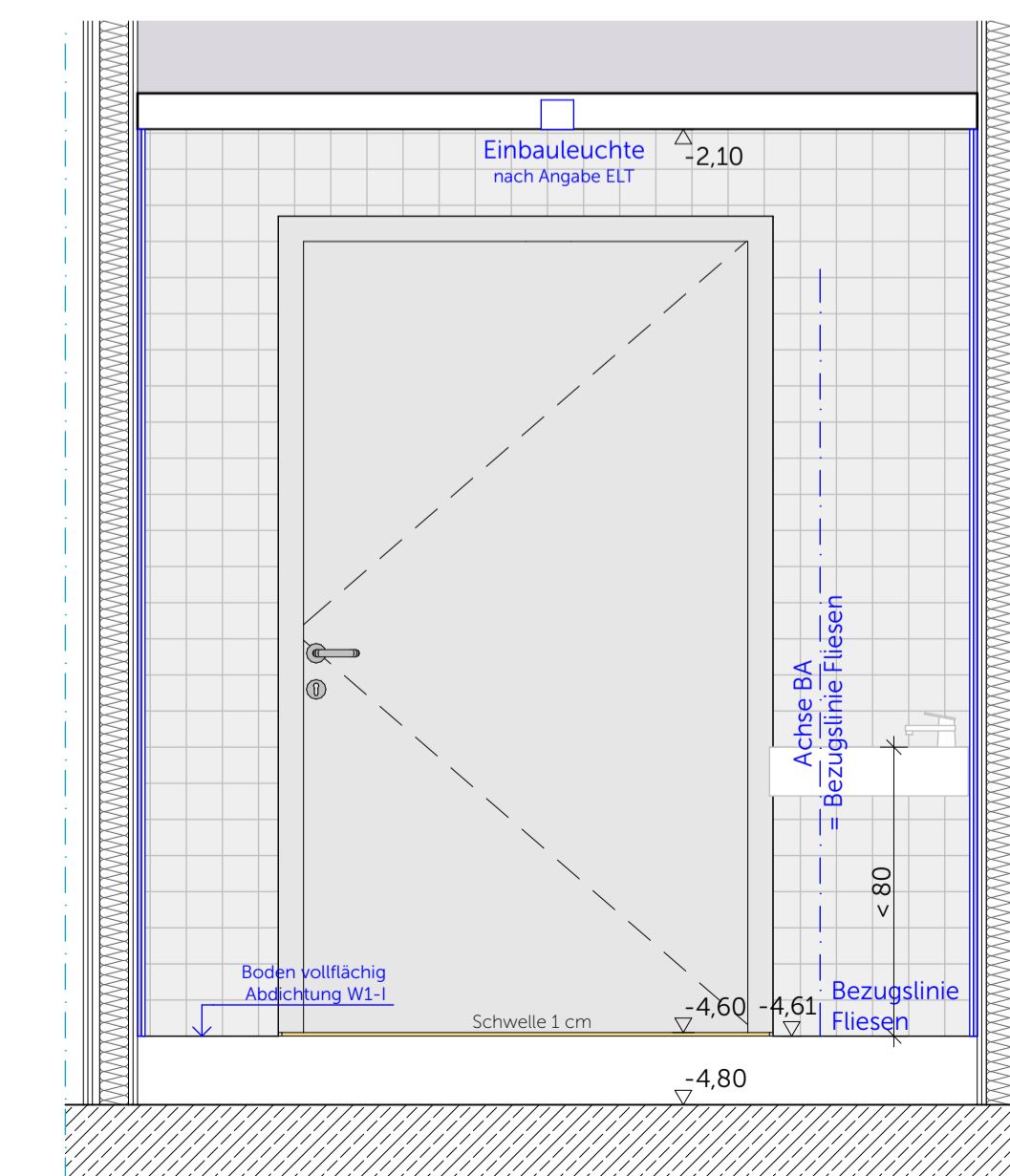
Wandansicht C, WC S.-1.12.2



Wandansicht A, WC barr. S.-1.13



Wandansicht B, WC barr. S.-1.13



Wandansicht D, WC barr. S.-1.13

A
D — B
C

— gefliest
- - - - - Sockel gefliest

S.-1.12.1 Lehrer + 1. Hilfe + S.-1.12.2 WC
S.-1.13 WC barr.

Lehrer:
Wassereinwirkungsklasse Boden W0-I
Boden Fliesen 10x10, R10, Farbton nach Bemusterung
Sockel Fliesen 6x30, Farbton wie Boden

WC Lehrer:
Wassereinwirkungsklasse Boden W2-I
Wassereinwirkungsklasse Wand W1-I
Boden und Wand Fliesen 10x10, R10, Farbton nach Bemusterung
Hohlkehlschüssel

WC barr.:
Wassereinwirkungsklasse Boden W1-I
Wassereinwirkungsklasse Wand W0-I (gefliester Bereich)
Boden und Wand Fliesen 10x10, R10, Farbton nach Bemusterung

sonstige Wandflächen gespachtelt, geschliffen und gestrichen
mit wasserfestem Anstrich, Farbton nach Angabe ARCH

Neubau Schulcampus Deisenhofen 19.05.26
Bauherr: ZV staatl. weiterf. Schulen im 1:20
Süden des LK München
SCD_XXXXXX_ARC_H6R_5_DT_WA_73203_0_F_00_1
Fliesenpiegel MZW UG Lehrer + WC barr.